

Versatile models in ergonomic design.

- Modèle polyvalent à la conception ergonomique.
- Vielfältiges Modell im ergonomischen Design.
- Modelo versátil de diseño ergonómico.



BN-L

LB/LBB/LBD/LB-SOL/LFB/LWB 6x20



BN-AL

LB/LBB/LBD/LB-SOL/LFB/LWB 6x20

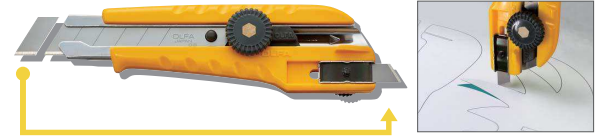


SL-1



LB/LBB/LBD/LB-SOL/LFB/LWB 6x20

- With unique tractor locking system.
- Avec système de verrouillage par traction unique.
- Mit einzigartigem Schleppverriegelungssystem.
- Con sistema de bloqueo tractor único.



L-3

LB/LBB/LBD/LFB 6x20

- For both tough & fine cutting.
- Pour une découpe à la fois fine et difficile.
- Sowohl für grobes als auch für feines Schneiden.
- Tanto para cortes precisos como para cortes difíciles.



L-1



LB/LBB/LBD/LB-SOL/LFB/LWB 6x20

- Best and longest selling model.
- Modèle le plus vendu depuis longtemps.
- Das beste und am längsten verkaufte Modell.
- El modelo de mayor y mejor venta.



L-2



LB/LBB/LBD/LB-SOL/LFB/LWB 6x20

- With large cushion rubber.
- Avec un large tampon en caoutchouc.
- Mit großer Unterplatte.
- Con almohadilla de caucho de gran tamaño.



EXL

LB/LBB/LBD/LB-SOL/LFB/LWB 6x20

- High cost-performance model.
- Modèle d'un excellent rapport qualité-prix.
- Preis-Leistungs-Modell.
- Modelo de alto rendimiento.



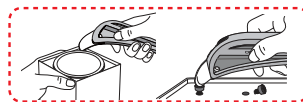
ML

LB/LBB/LB-SOL/LFB/LWB 6x20

- With metal handle.
- Avec poignée en métal.
- Mit Metallgriff.
- Con mango metálico.

With extended blade channel & steel tucker.

- Avec conduit de lame prolongé et corps en acier.
- Mit erweitertem Klingenkanal & Stahl-Falzmesser.
- Con canal para cuchilla amplio y paleta de acero.



OL



LB/LBB/LBD/LB-SOL/LFB/LWB 6x20